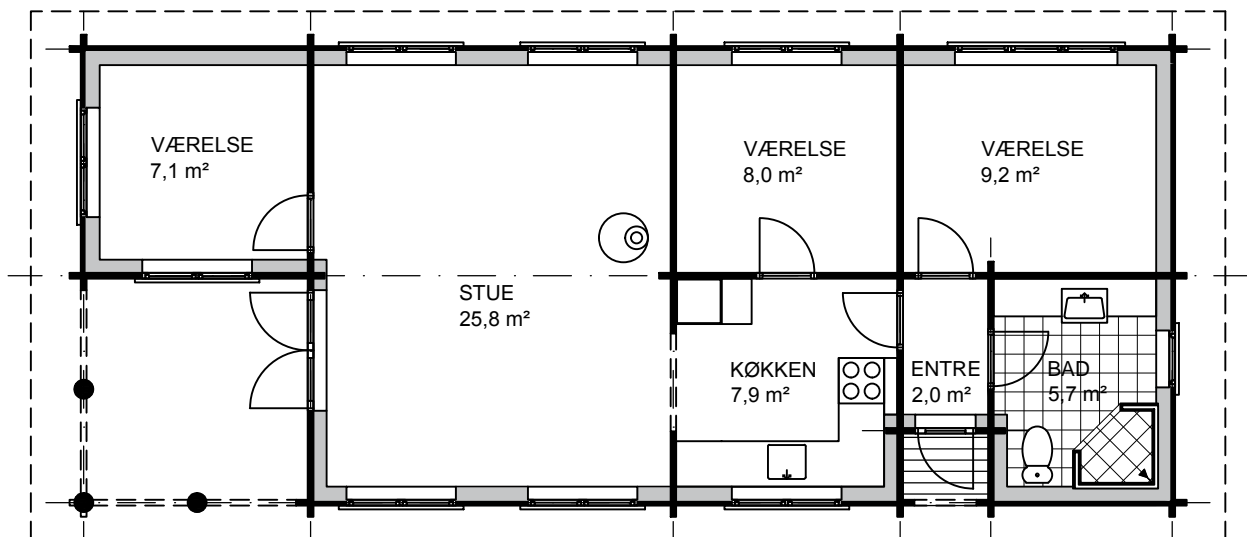


# Bjælkehus model L88-78

Bebygget areal:	88 m <sup>2</sup>	Længde:	14,47 m	Mål:	1:100
Beboet areal:	78 m <sup>2</sup>	Bredde:	6,67 m	Ref:	-
Overdækket areal:	10 m <sup>2</sup>	Taghældning:	22°		



# Bjælkehus model L88-78

Bebygget areal:	88 m <sup>2</sup>	Længde:	14,47 m	Mål:	1:100
Beboet areal:	78 m <sup>2</sup>	Bredde:	6,67 m	Ref:	-
Overdækket areal:	10 m <sup>2</sup>	Taghældning:	22°		

