

Bjælkehus model L133-117

Bebygget areal: 133 m²

Længde: 21,62 m

Mål: ikke målfast

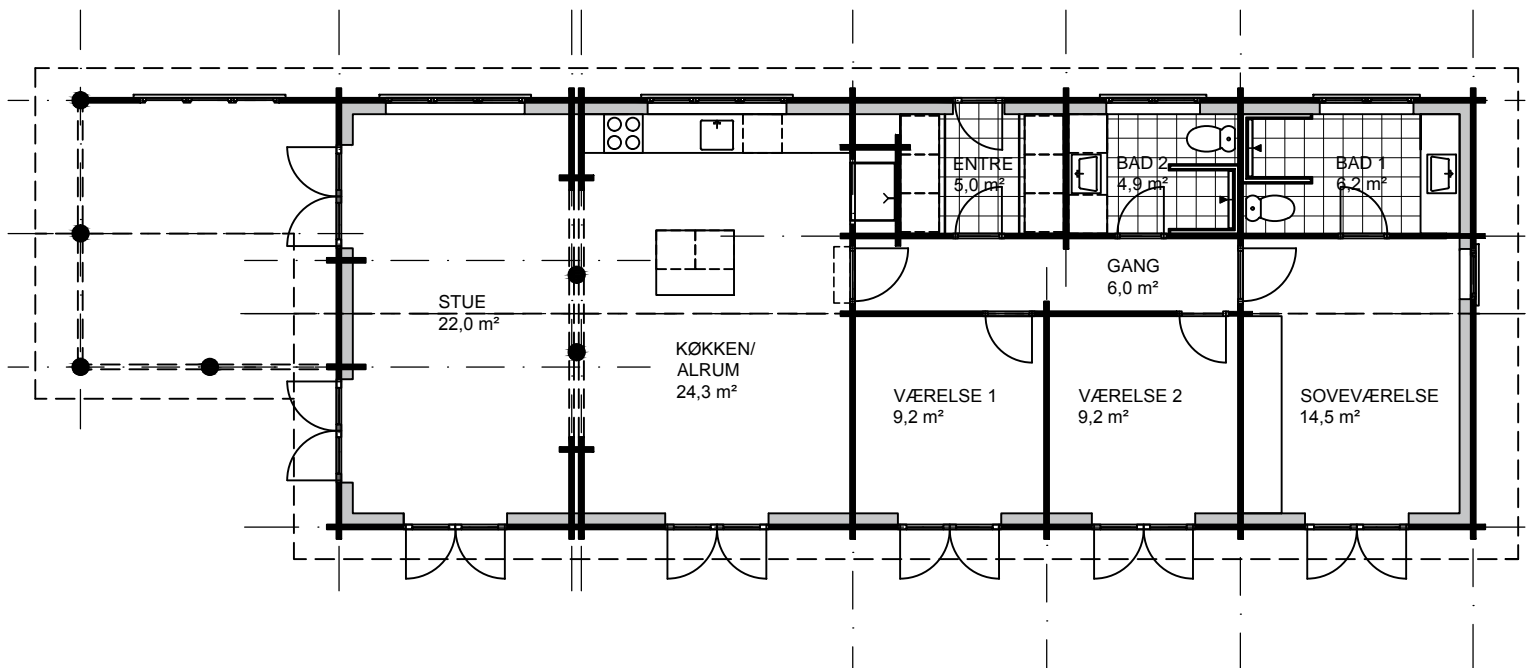
Ref: S4253

Beboet areal: 117 m²

Bredde: 6,67 m

Taghældning: 22°

Overdækket areal: 16 m²



Bjælkehus model L133-117

Bebygget areal: 133 m²

Beboet areal: 117 m²

Overdækket areal: 16 m²

Længde:

Bredde:

Taghældning:

21,62 m

6,67 m

22°

Mål:

Ref:

ikke målfast

S4253

