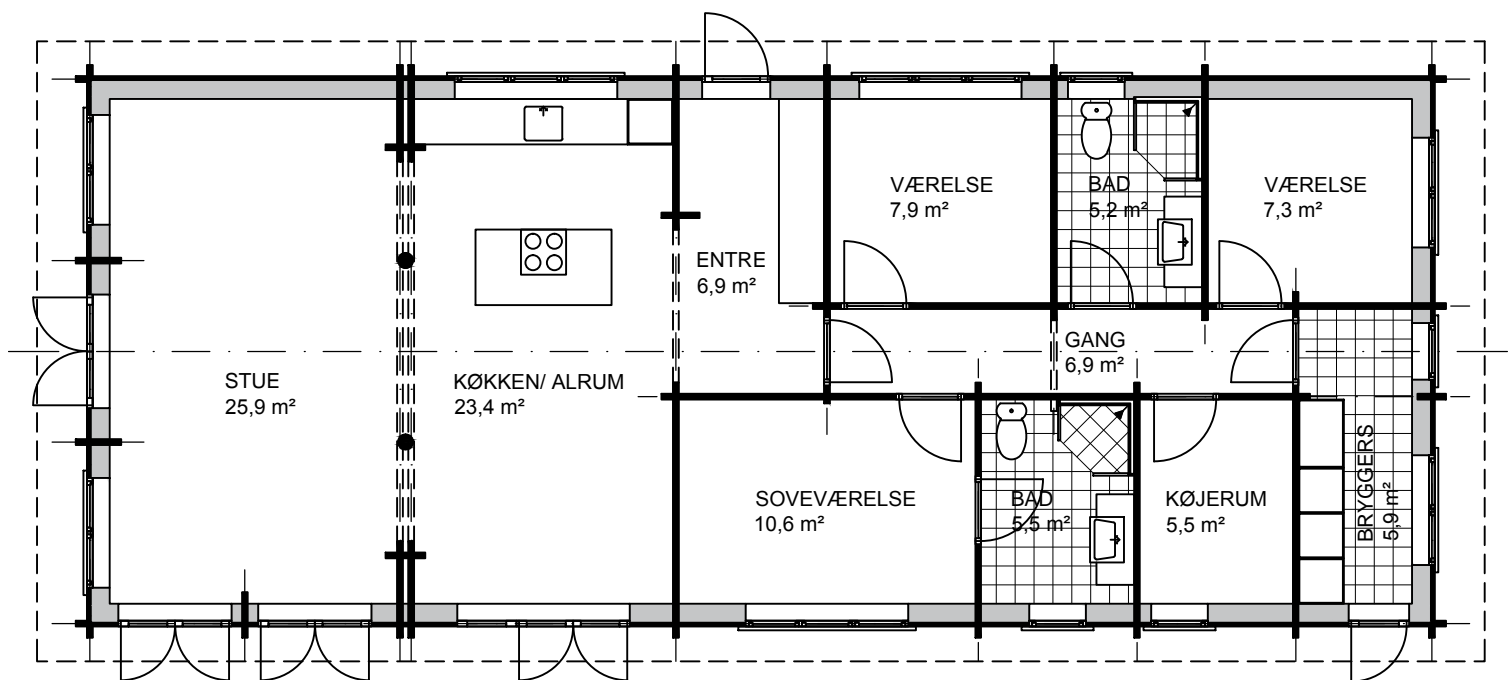


# Bjælkehus model L130-130

Bebygget areal:	130 m <sup>2</sup>	Længde:	17,82 m	Mål:	1:100
Beboet areal:	130 m <sup>2</sup>	Bredde:	7,27 m	Ref:	-
Overdækket areal:	- m <sup>2</sup>	Taghældning:	22°		



# Bjælkehus model L130-130

Bebygget areal:	130 m <sup>2</sup>	Længde:	17,82 m	Mål:	1:100
Beboet areal:	130 m <sup>2</sup>	Bredde:	7,27 m	Ref:	-
Overdækket areal:	- m <sup>2</sup>	Taghældning:	22°		

