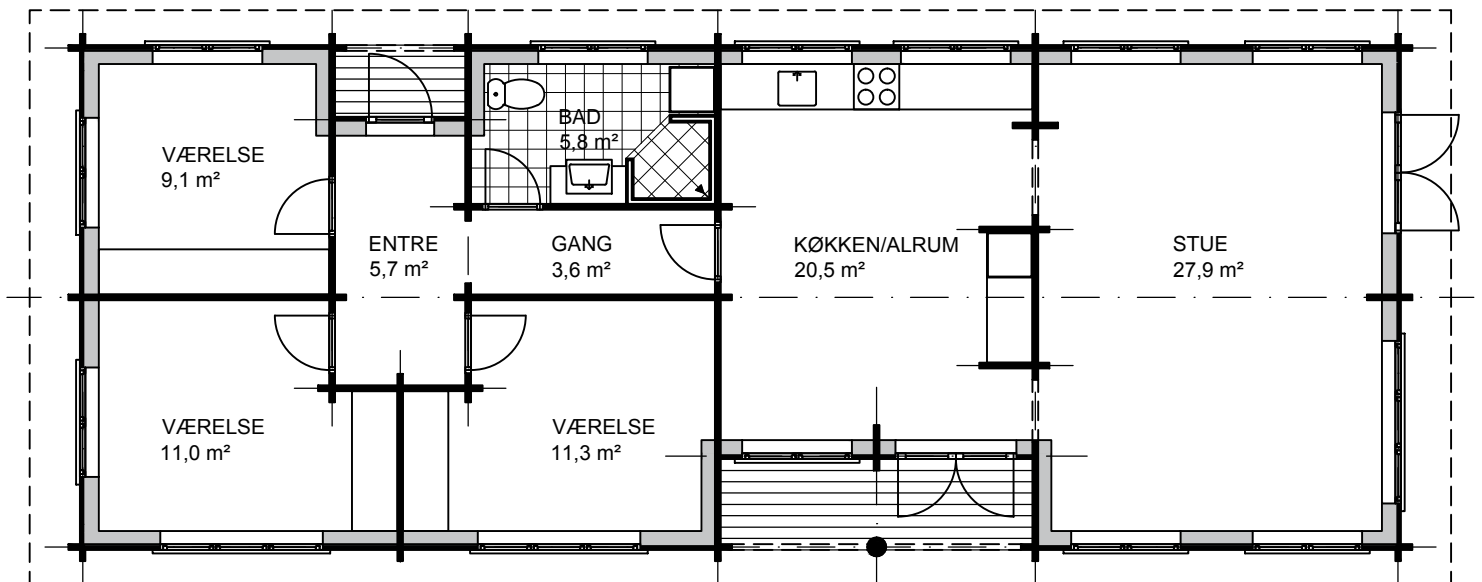


# Bjælkehus model L117-110

Bebygget areal:	117 m <sup>2</sup>	Længde:	17,47 m	Mål:	1:100
Beboet areal:	110 m <sup>2</sup>	Bredde:	6,67 m	Ref:	-
Overdækket areal:	7 m <sup>2</sup>	Taghældning:	22°		



# Bjælkehus model L117-110

Bebygget areal:	117 m <sup>2</sup>	Længde:	17,47 m	Mål:	1:100
Beboet areal:	110 m <sup>2</sup>	Bredde:	6,67 m	Ref:	-
Overdækket areal:	7 m <sup>2</sup>	Taghældning:	22°		

